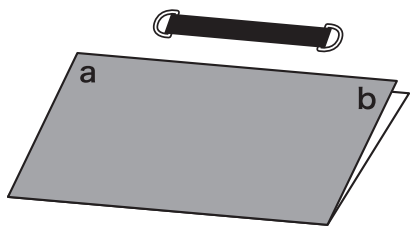
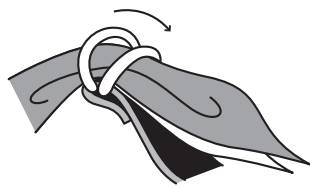


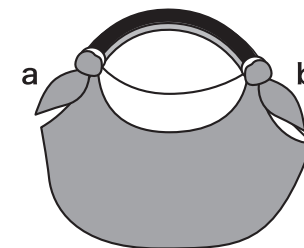
使用方法 1



将布对折。

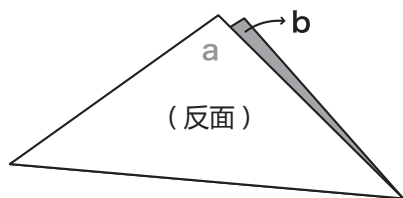


将 **a** 如图顺序穿入 Someco 的铁圈内。

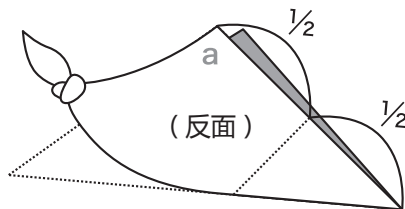


b 也用同样方法穿入铁圈内，即可完成。

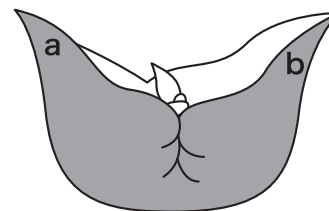
使用方法 2



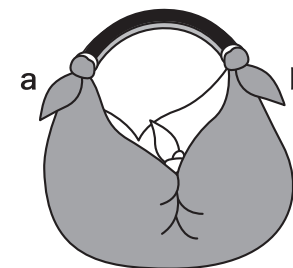
将布反面朝外，折成三角。



左右各将一边长度的 1/2 处打一个结。



抓住 **a** 和 **b** 将布翻正，翻好后正面在外。



将 **a** 和 **b** 各系上 Someco 即可完成。

使用方法 3



准备一个手提的环保袋。



将提手处系上 Someco，挎包即可完成。

除了以上介绍外，根据用途还有更多的使用方法，
具体请浏览公司网页。

Shine corporation 有限公司
<http://www.someco.info/>